



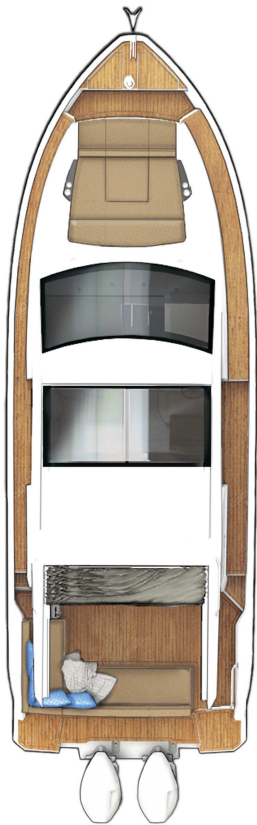
SPEZIFIKATION C335v

HAUPTABMESSUNGEN gemäß ISO 8666

Länge über alles	10.31 m	33' 10"
Länge über alles - mit Platf.	11.01 m	36' 1"
Länge Rumpf	10.07 m	33' 0"
Breite	3.50 m	11' 6"
Tiefgang	0.89 m	2' 11"
Höhe	3.48 m	11' 5"
Kraftstofftank	570 l	125 UK gal
Wassertank	220 l	48 UK gal
Verdrängung	7.27 t	7.16 UK t
CE - Kategorie	B	B
Max. Personenanzahl	8	8



* Max. Motorenstärke: 2x300 PS; max. Geschwindigkeit: 40 Knoten. SEALINE behält sich das Recht vor die Spezifikationen, im Einklang mit der Unternehmensphilosophie zur Forschung und Entwicklung, zu ändern. Angaben ohne Gewähr, Irrtümer und technische Änderungen vorbehalten. Spezifikationen und Materialien können ohne vorherige Ankündigung geändert werden. Weitere Informationen hierzu erhalten sie von Ihrem Händler. Gültig ab 2024.07.01 für Lieferungen bis 2024.12.31.



ROOF
standard



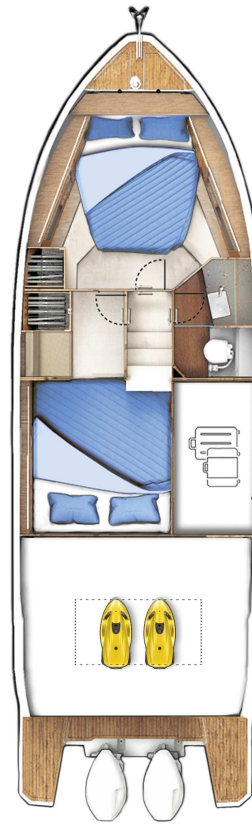
MAIN DECK
optional
with fixed cockpit
table and extended
bathing platform

C1



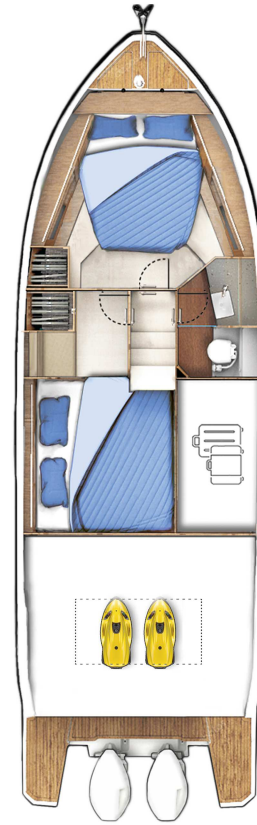
MAIN DECK
optional
with cockpit table to
be transformed into
sunpad and extended
bathing platform

C1



LOWER DECK
standard

A1



LOWER DECK
optional

A1

B1

B2

RUMPF

- GFK-Sandwich-Rumpf, Isophthal-Gelcoat, Farbe: STAR WHITE, erste Lage mit Vinylesterharz
- Wasserpass, Isophthal-Gelcoat, Farbe: BLACK
- A-Säule, achtern, foliert in GREY mit SEALINE Logo
- 3 Rumpffenster (Eignerkabine Bb und Stb, VIP Kabine Bb)
- 3 Rumpffenster mit Luke zum Öffnen (VIP Kabine Bb, Bad und Eignerkabine Stb)

DECK & COCKPIT

- GFK-Deck mit Antirutsch-Beschichtung, Isophthal-Gelcoat, Farbe: STAR WHITE, erste Lage mit Vinylesterharz. Ankerkasten selbstluzend. Edelstahl-Ankerarm.
- Gummischeuerleiste, schwarz
- SEALINE Steuerrad
- Windschutzscheibe mit Scheibenwischer und Scheibenwaschanlage
- Panorama-Glassfensterfront sowie festes Oberlicht im Salon
- SEALINE ausziehbares Stoff-Dachsystem im Cockpit, manuell
- Falttür zwischen Cockpit und Küche sowie Klappfenster zum Cockpit
- GFK-Badeplattform inkl. Badeleiter mit Handgriff und Dusche mit Heiß- und Kaltwasser und Edelstahl-Relingsdurchstieg.
- Edelstahl-Bugkorb, 4
Edelstahl-Festmacherklampen,
Edelstahl-Handläufe
- L-förmige Sitzgruppe mit festen Rückenlehnen achtern und Bb, mit Stauraum und faltbarer Teakbar, manuelles Bimini
- Sitzgelegenheit am Bug, GFK-Oberfläche
- Manuelle Motorraumklappe

ANTRIEB

- Motorbatterie-Vorbereitung inkl. Hauptsicherungen
- Kraftstofftank, Kapazität: 570 l

AUSRÜSTUNG / GERÄTE

- 12 V und 230 V elektrisches System mit 230 V Landstromanschluss und Steckdosen im Salon (2), Eignerkabine (1), Pantry (2), Gästekabine (1) Toilette (1) und 12 V am Armaturenbrett (1)
- Batteriepaket - Service: 2 x 160
- Länderversion: EU / AUS
- Manuelle Toilette
- Licht in den Kabinen, im Salon und in der Küche mit Dimmer. Dimmbare indirekte Beleuchtung sowie Leselampen in den Kabinen. Beleuchtung in der Toilette, im Cockpit und im Stauraum
- Fäkalientank (85 l)
- Wassertank (220 l) mit Füllstandsanzeige, Frischwasserpumpe
- Bilgepumpen: automatisch elektrisch (2) und manuelle Notfallpumpe im Cockpit (1)

NAVIGATIONSINSTRUMENTE

- Standard Armaturenbrett
- Kompass
- Navigationsbeleuchtung

LAYOUT & INTERIOR

- A1: Eignerkabine mit Doppelbett, 1 Kleiderschrank, integrierten Schubladen unterhalb des Bettes, verschiedenen Schränken und Stauraumboxen. 3 Oberlichter, 1 zum Öffnen. Voll ausgestattetes Bad mit separater Duschkabine, Handdusche und Komfortsitz mit GFK-Abdeckung. Manuelle Toilette
- B1: Gästekabine mit zwei Betten, Kleiderschrank sowie ein Sitz und Stauraum.
- C1: Salon mit L-förmigen Sofa und Steuermannssitz. Pantry mit Stauraum,

Kühlschrank, Gasherd mit zwei Kochfeldern, Gasofen und Spüle mit Abtropfbecken.

- Salontisch mit festem Tischbein
- Arbeitsflächen in der Küche in BISTRO (gemäß Farbkarte)

POLSTER & HOLZ

- Innenpolster in der Ausführung CASABLANCA, Farbe: PEARL WHITE (gemäß Farbauswahl)
- Außenpolster in der Ausführung SARDINIA, Farbe: GULL WING (gemäß Farbkarte)
- Polster Steuermannssitz in der Ausführung - CASABLANCA, Farbe: PEARL WHITE (gemäß Farbkarte)
- Standardmatratzen in allen Kabinen
- Möbel in hochwertigem Bootsbausperrholz in der Ausführung: MADISON WOOD (gemäß Farbkarte)
- Fußboden in Salon, Pantry und Kabinen - AUSTRALIAN ACACIA (gemäß Farbkarte)
- Fußboden im Bad, Holz Ausführung

TRANSPORT

- Konformitätserklärung
- Handbuch
- Übersicht der Feuerlöcherpositionen an Bord (Feuerlöcher sind nicht im Lieferumfang enthalten), SEALINE Handbuch in SEALINE Dokumententasche